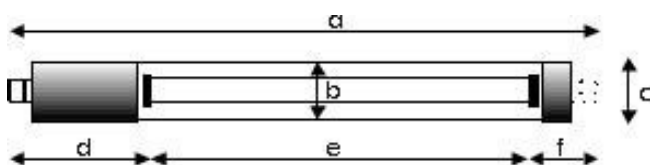


Ordertext: SLIMLINE SYSTEM 58

Ordercode # 2066-10

Bestückung / fitted with	LED / led
Betriebsgerät / work equipment	n/a
Anschlusswerte / connected load	230 V AC
Leistungsaufnahme / power consumption	ca. 12 Watt
Leuchtenlichtstrom / luminous flux	1500 lm
Leuchtenlichtausbeute / luminous efficacy	ca. 125 lm/W
Lichtverteilung / light distribution	Direkt / direct
Entblendung / glare-free	Deflektorschild / deflector shield
Abstrahlwinkel / beam angle	90°
Lichtfarbe / light colour	4000 K, Hellweiß / bright white
Farbwiedergabe (Ra) / color rendering	>80
Schutzart / system of protection	IP67
Schutzklasse / class of protection	1
Betriebstemperatur / operating temperature	-20° C bis +50° C
Lebensdauer / lifetime	30000 h
Leuchtengehäuse / luminaire body	Borsilikatglas
Gewicht (netto) / weight (net)	1,5 Kg
Netzanschluss / main supply	Anschlußklemme 3-Pol / Terminal 3-Pol
Befestigung / fastening	Optional
Abmessungen / dimension	c: 58 mm Ø / siehe unten / see below
Risikogruppe / risk group (DIN EN 62471)	n/a
Besonderheiten / special feature	Deflektorschild / deflector shield Chemische Resistenz / chemical resistance



a	b	c	d	e	f
mm	mm	mm	mm	mm	mm
540	58	58	200	300	45

a = Gesamtlänge der Leuchte / length over all
b = Schutzrohrdurchmesser / diameter tube
c = max. Gesamtdurchmesser / diameter over all
d = Blindbereich / no light output
e = Länge v. Lichtaustritt / light output
f = Blindbereich / no light out